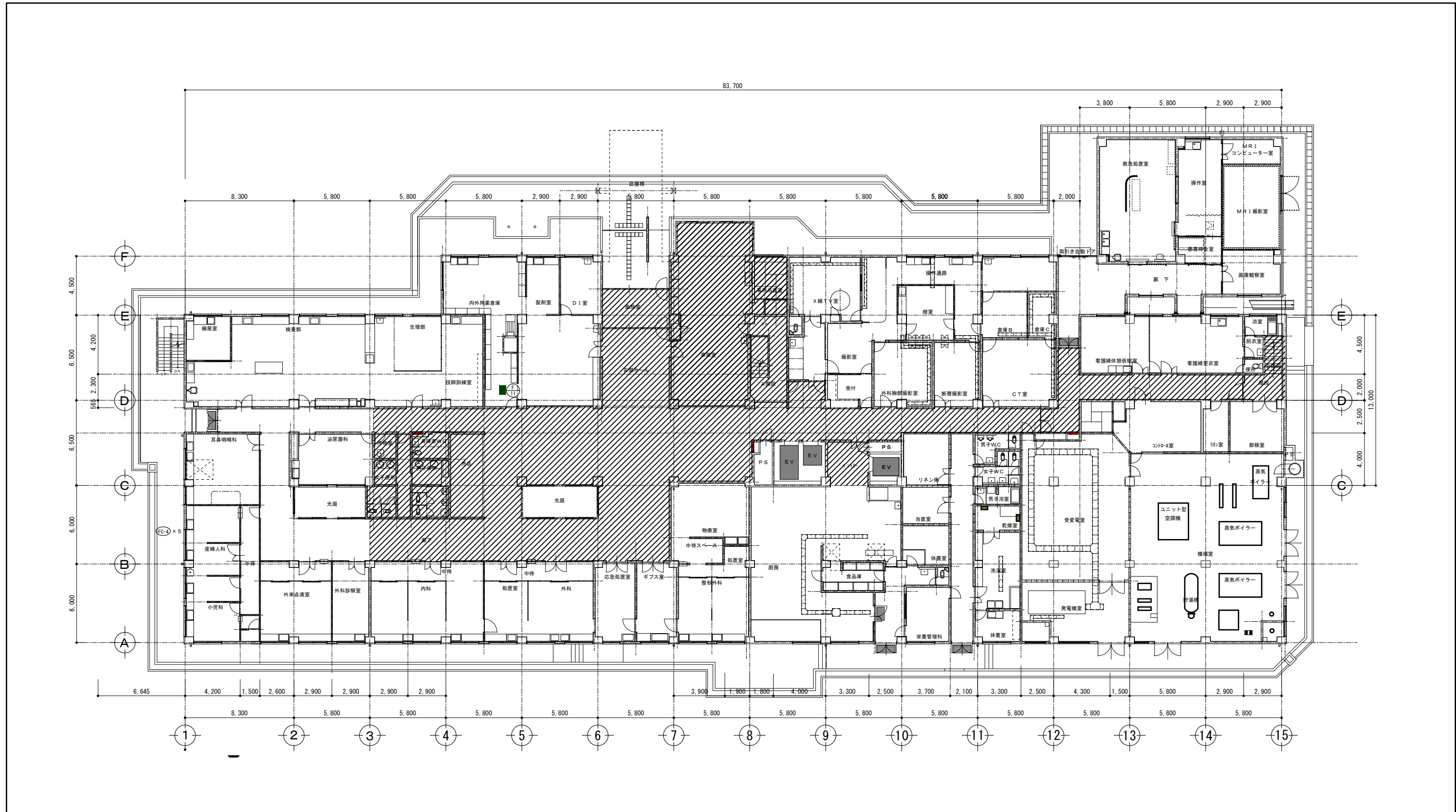


R2病経 旧徳島県立海部病院 牟・中村 内部解体工事（2）

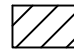
図 面 目 録

建築設計図		電気設備設計図		機械設備設計図（管工事）		機械設備設計図（空調換気工事）			
図面番号	図 面 名	図面番号	図 面 名	図面番号	図 面 名	図面番号	図 面 名		
特-01	建築解体工事特記仕様書（1）	A-44	3階、4階解体後平面図	E-40	4階幹線・動力・コンセント平面図（1）	W-01	給排水衛生設備 特記仕様書	C-01	空調換気設備 特記仕様書
特-02	建築解体工事特記仕様書（2）			E-41	4階幹線・動力・コンセント平面図（2）	W-02	給排水衛生設備 配置図	C-02	空調換気設備 配置図
A-01	付近見取図、配置図			E-42	R階幹線・動力・コンセント平面図	W-03	給排水衛生設備 1階平面図	C-03	空調換気設備 1階平面図
A-02	1階平面図			E-43	照明器具姿図（1）	W-04	給排水衛生設備 2階平面図	C-04	空調換気設備 2階平面図
A-03	2階平面図			E-44	照明器具姿図（2）	W-05	給排水衛生設備 3階・4階平面図	C-05	空調換気設備 3階・4階平面図
A-04	3階平面図		電気設備設計図	E-45	1階電灯平面図（1）	W-06	給排水衛生設備 PH階・PHR階平面図	C-06	空調換気設備 PH階・PHR階平面図
A-05	4階平面図	E-01	電気設備 特記仕様書	E-46	1階電灯平面図（2）	W-07	給排水衛生設備 機材・衛生器具リスト	C-07	空調換気設備 機器表（1）
A-06	PH、PHR平面図	E-02	電気配置図	E-47	2階電灯平面図（1）	W-08	給排水衛生設備 配管系統図	C-08	空調換気設備 機器表（2）
A-07	立面図	E-03	1階幹線動力設備図	E-48	2階電灯平面図（2）	W-09	給排水衛生設備 屋外配管図	C-09	空調換気設備 機器表（3）
A-08	仕上表（1）	E-04	2階幹線動力設備図	E-49	3階電灯平面図（1）	W-10	給排水衛生設備 1階配管図（1）	C-10	空調換気設備 配管系統図
A-09	仕上表（2）	E-05	3・4階幹線動力設備図	E-50	3階電灯平面図（2）	W-11	給排水衛生設備 1階配管図（2）	C-11	空調換気設備 ダクト配管系統図
A-10	仕上表（3）	E-06	PH・PHR階幹線動力設備図	E-51	4階電灯平面図（1）	W-12	給排水衛生設備 2階配管図（1）	C-12	空調換気設備 1階ダクト平面図（1）
A-11	仕上表（4）	E-07	1階電灯設備図	E-52	4階電灯平面図（2）	W-13	給排水衛生設備 2階配管図（2）	C-13	空調換気設備 1階ダクト平面図（2）
A-12	断面図	E-08	2階電灯設備図	E-53	R階電灯平面図	W-14	給排水衛生設備 3階配管図（1）	C-14	空調換気設備 2階ダクト平面図（1）
A-13	断面詳細図	E-09	3・4階電灯設備図	E-54	弱電設備系統図（1）	W-15	給排水衛生設備 3階配管図（2）	C-15	空調換気設備 2階ダクト平面図（2）
A-14	B階段詳細図	E-10	PH・PHR階電灯設備図	E-55	弱電設備系統図（2）	W-16	給排水衛生設備 4階配管図（1）	C-16	空調換気設備 1階配管平面図（1）
A-15	2階西側平面詳細図	E-11	1階放送設備図	E-56	弱電設備系統図（3）	W-17	給排水衛生設備 4階配管図（2）	C-17	空調換気設備 1階配管平面図（2）
A-16	2階西側展開図（1）	E-12	2階放送設備図	E-57	電話姿図・仕様書	W-18	給排水衛生設備 PH階配管図	C-18	空調換気設備 2階配管平面図（1）
A-17	2階西側展開図（2）	E-13	3・4階放送設備図	E-58	弱電設備姿図（1）	W-19	給排水衛生設備 PHR階配管図	C-19	空調換気設備 2階配管平面図（2）
A-18	2階西側展開図（3）	E-14	PH・PHR階放送設備図	E-59	弱電設備姿図（2）	W-20	給排水衛生設備 2階中材室詳細図	C-20	空調換気設備 3階配管平面図（1）
A-19	2階東側平面詳細図	E-15	1階誘導支援設備図	E-60	弱電設備姿図（3）	W-21	給排水衛生設備 便所洗面洗濯室詳細図	C-21	空調換気設備 3階配管平面図（2）
A-20	2階東側展開図（1）	E-16	2階誘導支援設備図	E-61	弱電設備姿図（4）	W-22	給排水衛生設備 屋内消火栓詳細図	C-22	空調換気設備 4階配管平面図（1）
A-21	2階東側展開図（2）	E-17	3・4階誘導支援設備図	E-62	1階弱電設備平面図（1）	W-23	給排水衛生設備 医療ガス配管系統図	C-23	空調換気設備 4階配管平面図（2）
A-22	2階東側展開図（3）	E-18	1階防災設備図	E-63	1階弱電設備平面図（2）	W-24	給排水衛生設備 1階医療ガス配管平面図（1）	C-24	空調換気設備 PH階平面図
A-23	3階西側平面詳細図	E-19	2階防災設備図	E-64	2階弱電設備平面図（1）	W-25	給排水衛生設備 1階医療ガス配管平面図（2）	C-25	空調換気設備 PHR階平面図
A-24	3階西側展開図	E-20	3・4階防災設備図	E-65	2階弱電設備平面図（2）	W-26	給排水衛生設備 2階医療ガス配管平面図（1）	C-26	空調換気設備 1階機械室平面詳細図
A-25	3階東側平面詳細図	E-21	PH階防災設備図	E-66	3階弱電設備平面図（1）	W-27	給排水衛生設備 2階医療ガス配管平面図（2）	C-27	空調換気設備 1階自動制御平面図
A-26	3階東側展開図（1）	E-22	電気配管 配置図	E-67	3階弱電設備平面図（2）	W-28	給排水衛生設備 3階医療ガス配管平面図（1）	C-28	空調換気設備 2階自動制御平面図
A-27	3階東側展開図（2）	E-23	受変電結線図	E-68	4階弱電設備平面図（1）	W-29	給排水衛生設備 3階医療ガス配管平面図（2）	C-29	空調換気設備 3階自動制御平面図（1）
A-28	4階西側便所廻り平面詳細図	E-24	電気室詳細図	E-69	4階弱電設備平面図（2）	W-30	給排水衛生設備 4階医療ガス配管平面図（1）	C-30	空調換気設備 3階自動制御平面図（2）
A-29	撤去家具詳細図	E-25	自家発電結線図・姿図	E-70	火災報知設備系統図	W-31	給排水衛生設備 4階医療ガス配管平面図（2）	C-31	空調換気設備 4階自動制御平面図（1）
A-30	1階建具配置図	E-26	自家発電系統図	E-71	1階火災報知設備平面図（1）	W-32	給排水衛生設備 医療ガス各詳細図（1）	C-32	空調換気設備 4階自動制御平面図（2）
A-31	2階建具配置図	E-27	蓄電池結線図	E-72	1階火災報知設備平面図（2）	W-33	給排水衛生設備 医療ガス各詳細図（2）	C-33	空調換気設備 缶類詳細図（1）
A-32	3階、4階建具配置図	E-28	操作盤結線図（1）	E-73	2階火災報知設備平面図（1）			C-34	空調換気設備 缶類詳細図（2）
A-33	建具表（1）	E-29	操作盤結線図（2）	E-74	2階火災報知設備平面図（2）			C-35	空調換気設備 缶類詳細図（3）
A-34	建具表（2）	E-30	操作盤結線図（3）	E-75	3階火災報知設備平面図（1）			C-36	空調換気設備 缶類詳細図（4）
A-35	建具表（3）	E-31	分電盤結線図	E-76	3階火災報知設備平面図（2）				
A-36	建具表（4）	E-32	遠方監視・中央監視盤仕様書	E-77	4階火災報知設備平面図（1）				
A-37	建具表（5）	E-33	幹線系統図・幹線リスト	E-78	4階火災報知設備平面図（2）				
A-38	建具表（6）	E-34	1階幹線・動力・コンセント平面図（1）	E-79	R階火災報知設備平面図				
A-39	建具表（7）	E-35	1階幹線・動力・コンセント平面図（2）	E-80	避雷針立面図				
A-40	建具表（8）	E-36	2階幹線・動力・コンセント平面図（1）						
A-41	建具表（9）	E-37	2階幹線・動力・コンセント平面図（2）						
A-42	1階解体後平面図	E-38	3階幹線・動力・コンセント平面図（1）						
A-43	2階解体後平面図	E-39	3階幹線・動力・コンセント平面図（2）						

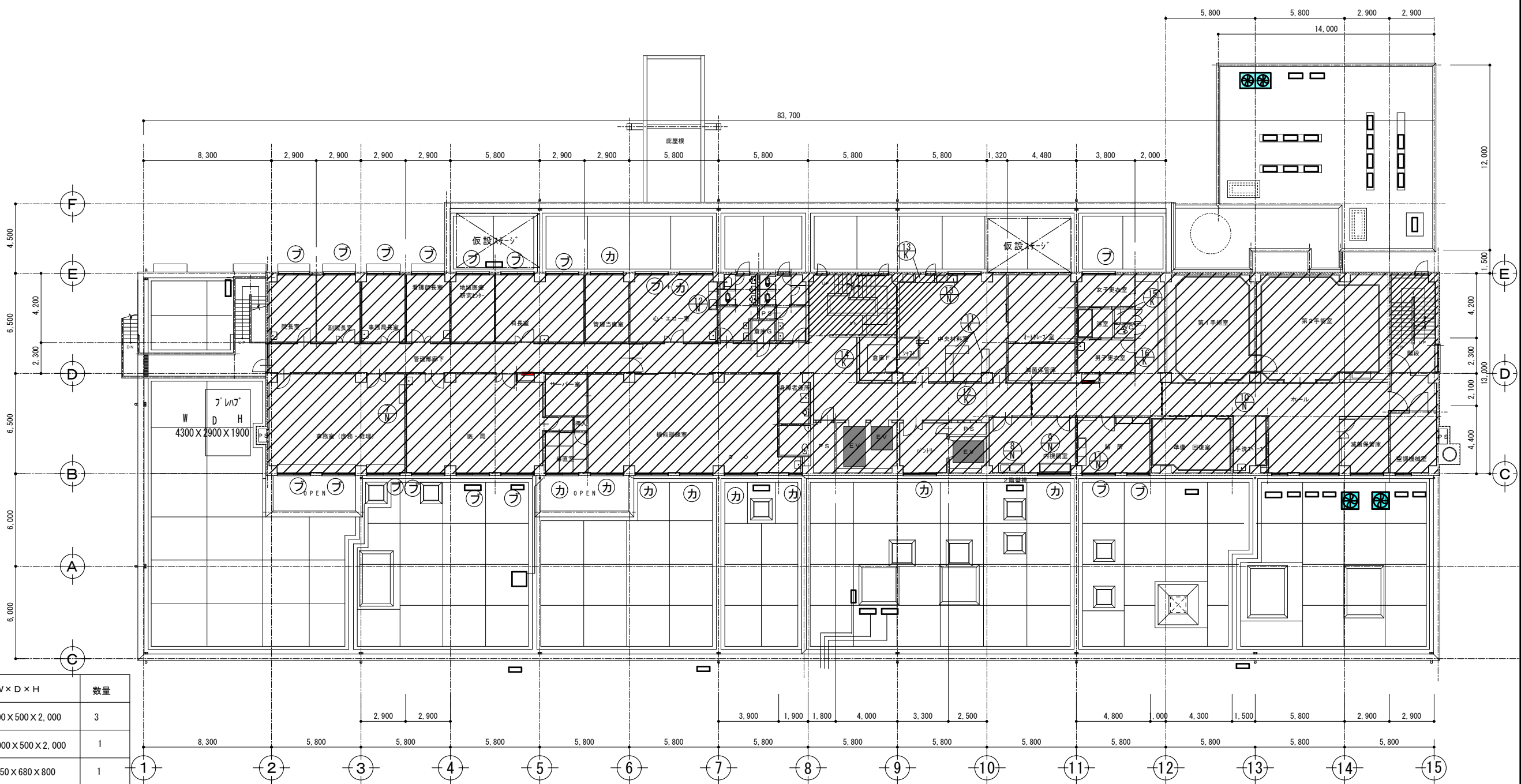
※見え消し部分は参考図書とする。



1階平面図 1/200

 印は解体工事範囲を示す

徳島県病院局経営改革課		●工事名 R2病棟 旧徳島県立海部病院 牟・中村 内部解体工事 ●図面名 1階平面図	●図面番号 A-02 ●縮尺 71%縮尺(A3) 1/200	 株式会社 宮建築設計 MIYAMA 管理建築士 1級90947号 宮本 博 1級建築士事務所 徳島県知事登録第61057号 徳島市福島一丁目5番6号 TEL(088)625-5505(代)
-------------	--	-----------------------------------------------	-----------------------------------	--------------------------------------------------------------------------------------------------------------------------------------------------------------------------------------------------



撤去家具類一覧表

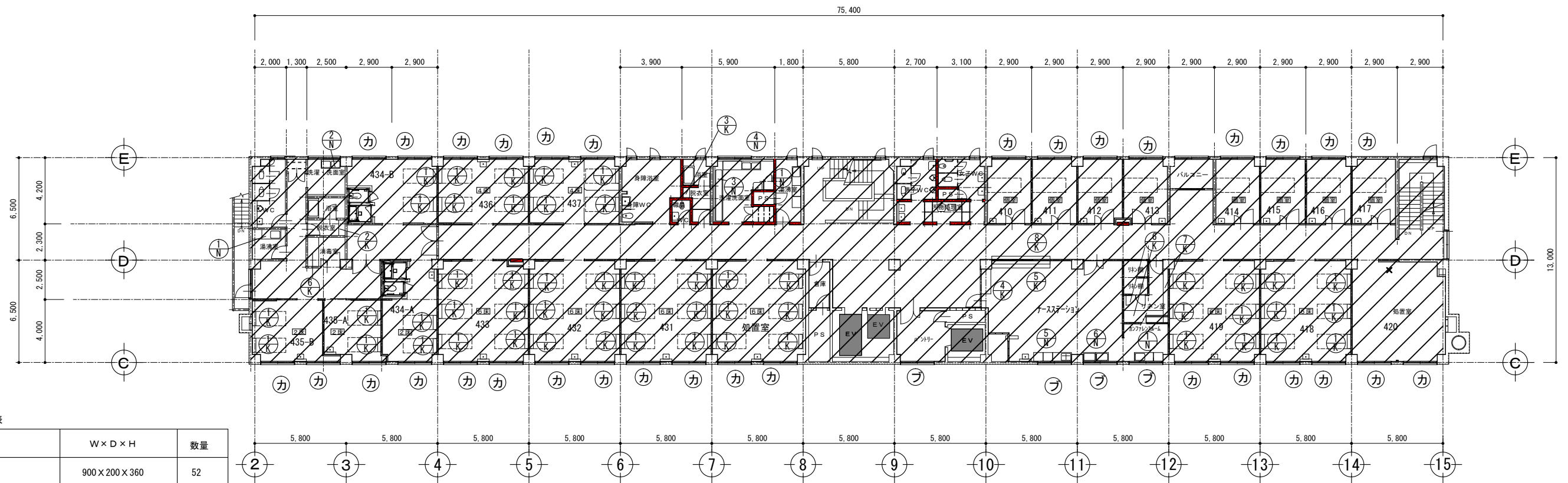
	タイプ	W×D×H	数量
⑪	T-11	1500×500×2,000	3
⑫	T-11	2,000×500×2,000	1
⑬	D-4	1,250×680×800	1
⑭	T-1	(1880+1790+1580) × 480×2,300	1
⑮	T-8	2,470×450×40	1
⑯	吊り戸棚	(5,890+1,450) × 430×700	1
⑰	吊戸棚	1,200×(500幕板H200) 1×350	1
⑱	2層シンク (業務用)	1,700×600×800	1
⑲	1層シンク (業務用)	2,020×600×800	1
⑳	3層シンク (手術用)	2,700×650×1,300	1
㉑	コンロ台付き流し台	1,800×550×800	1
㉒	コンロ台付き流し台 吊戸棚+幕板H150	1,800×550×800 1200×350×500	1
	レンジフード	950×550×500	1
	水切り棚	L1,200×H300	1
㉓	2層シンク (業務用)	1,800×600×800	1

ⓕ 印はブラインドを示す
 Ⓚ 印はカーテンを示す
 ■ 印はRC壁撤去を示す

▨ 印は解体工事範囲を示す

2階平面図 1/200

コンロ台付き流し台



撤去家具類一覧表

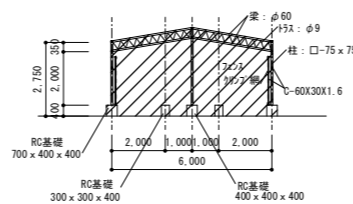
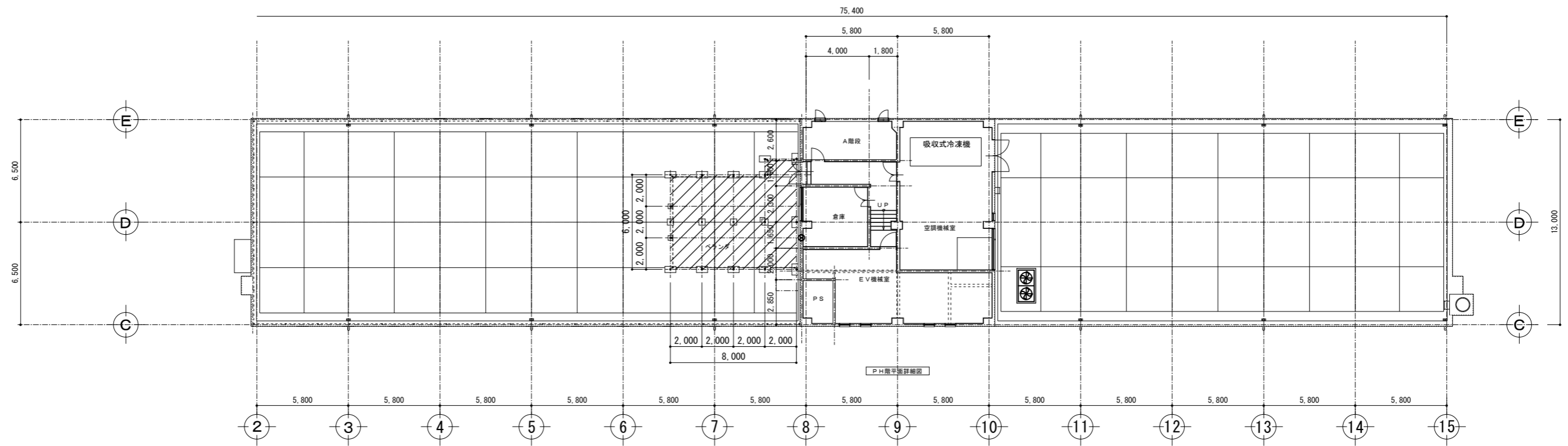
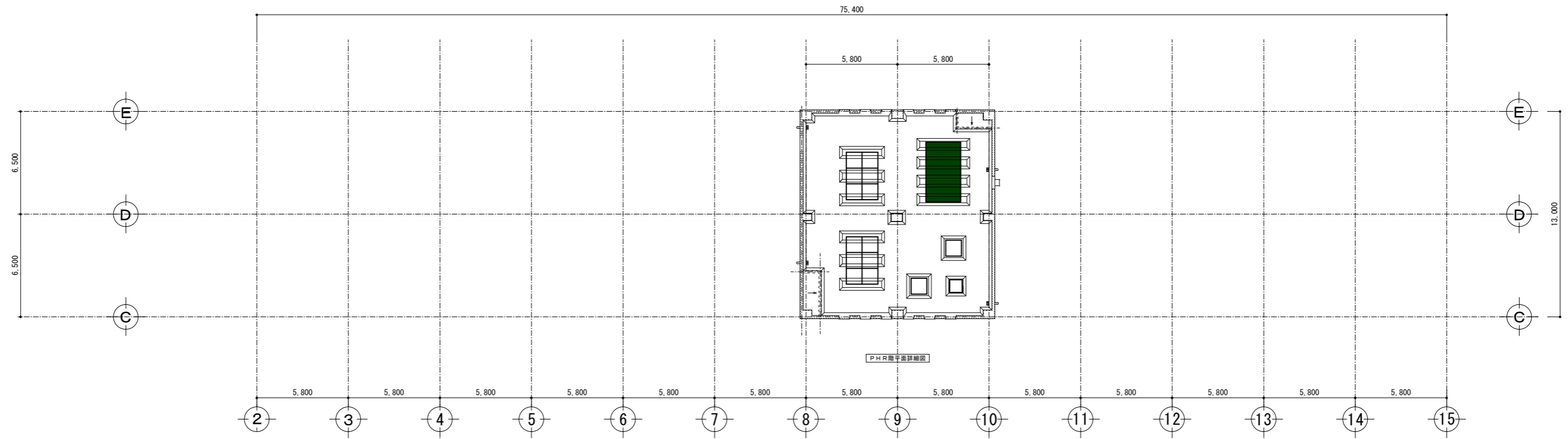
	タイプ	W×D×H	数量
①-K	T-24	900×200×360	52
②-K	T-8	840×370×460	1
③-K	T-8	620×400×460	1
④-K	D-4	1,450×450×700	1
⑤-K	D-4	3,500×450×700	1
⑥-K	T-5	2,760×800×900	1
⑦-K	T-12	2,980×300×1600	1
⑧-K	カウンター	2,470×450×40	1
①-N	コンロ台付き流し台	1,800×550×800	1
②-N	2層シンク (業務用)	1,200×600×800	1
③-N	SUS1層流し台	3,530×565×800	1
④-N	2層シンク (業務用)	1,200×600×800	2
⑤-N	2層シンク流し台	2,400×600×800	1
⑥-N	2層シンク (業務用)	1,800×600×800	1

⑦印はブラインドを示す

⑧印はカーテンを示す

■印はRC壁撤去を示す

▨印は解体工事範囲を示す



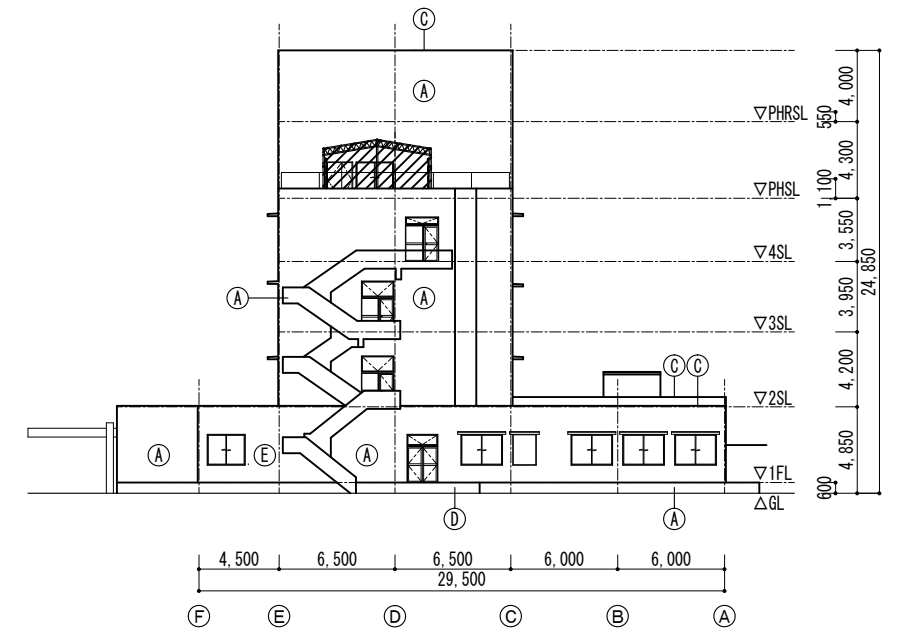
ベランダ上屋鉄骨詳細図 1/200

印は解体工事範囲を示す

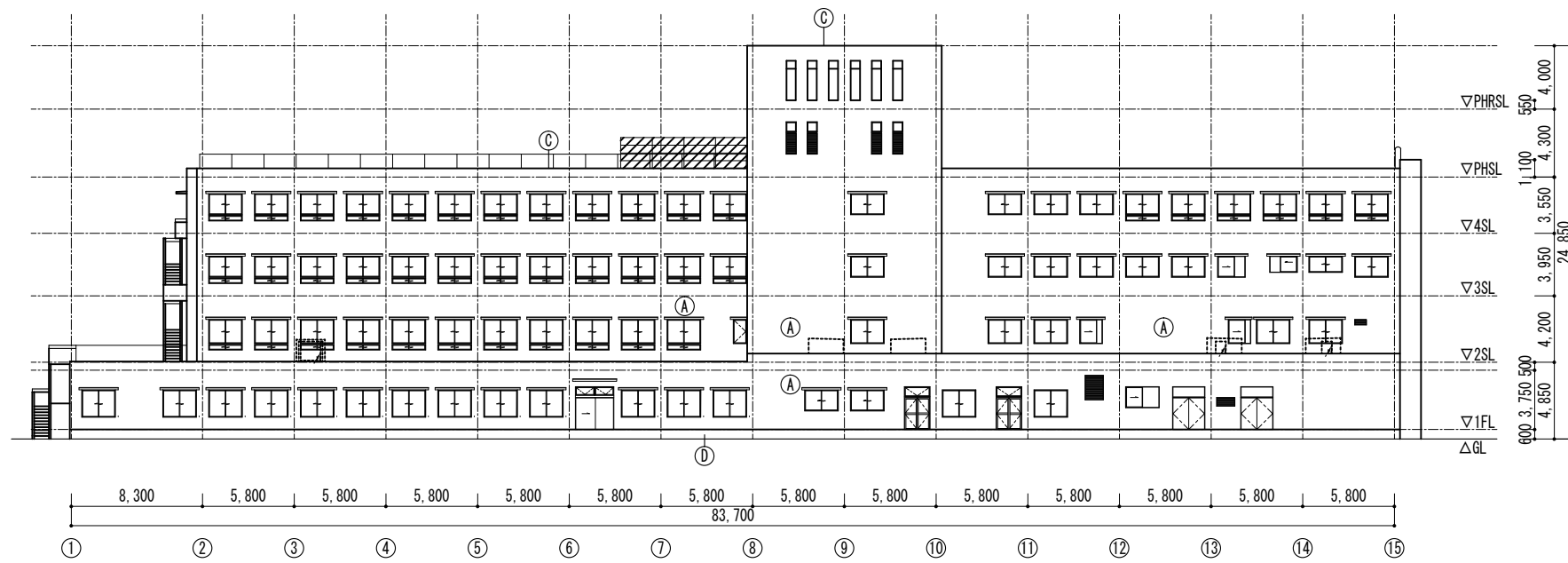
徳島県病院局経営改革課		●工事名 R2病経 旧徳島県立海部病院 牟・中村 内部解体工事 ●図面名 PH, PHR階平面図	●図面番号 A-06 ●縮尺 71%縮尺(A3) 1/200	株式会社 宮建築設計 MIYAMA 管理建築士 1級90947号 宮本 博 1級建築士事務所 徳島県知事登録第61057号 徳島市福島一丁目5番6号 TEL(088)625-5505(代)
-------------	--	-----------------------------------------------------	-----------------------------------	------------------------------------------------------------------------------------------------------------



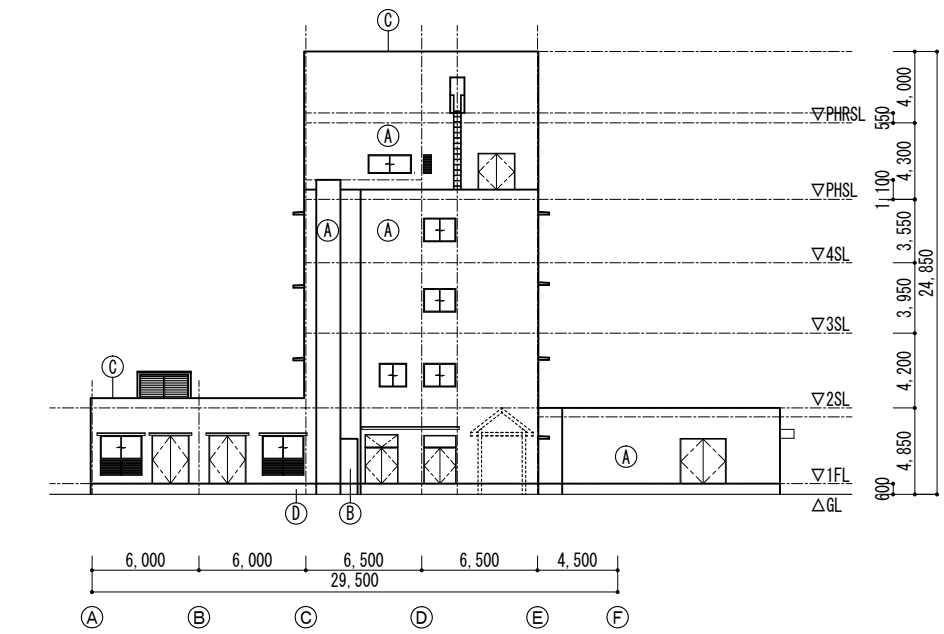
北立面図 1/300



西立面図 1/300



南立面図 1/300



東立面図 1/300

- 外部仕上表(改修前)
- | | |
|-----|--------------------------|
| (A) | コンクリート打放し仕上(増打t20)+吹付タイル |
| (B) | モルタル金コテ+吹付タイル |
| (C) | 防水モルタル金コテ |
| (D) | モルタル金コテ |
| (E) | 小口タイル貼 |

印は解体工事範囲を示す

凡 例					
RC	鉄筋コンクリート	LGS	軽量鉄骨下地	EP	合成樹脂エマルジョン [®] イント塗り
M	モルタル	GB-R	せっこうボード		
		GB-D	化粧せっこうボード	AS	アスベスト混入
		FK	石綿けい酸加 [®] シム板		
		DR	ロックウール化粧吸音板		


外部仕上表

屋根	アスファルト防水+モルタルt20+押えコンt60+防水モルタル金コテ 笠木：防水モルタル金コテ	庇屋根	屋根：モルタル金コテ+シート防水+有色保護塗料塗 軒天：アルミスパンドレル	庇	防水モルタル 軒天：コンクリート打放し+吹付タイル
外壁	コンクリート打放し仕上(増打t20)+吹付タイル 小口タイル貼 モルタル金コテ+吹付タイル(東面)	巾木	コンクリート打放し仕上(増打t20)+吹付タイル 庇屋根：アルミt1.2		

内部仕上表

階	室名	床		巾木 <small>特記無き下地は壁同材 特記無き巾木HはH=100</small>		壁		廻縁	天井			天井高	備考	
		下地	仕上	下地	仕上	下地	仕上		塗装	下地	仕上			塗装
1階	風除室	M	塩ビ製マットt13		テラゾーブロック	M	吹付タイル	-			アルミルーバー	-	2.500	
	玄関ホール 廊下	M	合成樹脂長尺床材		木製巾木 OP塗	M	吹付タイル	-		LGS	GB-R9+DR12 AS	-	2.700	
													2.900	
	売店	M	塩ビ製タイルt2.0 AS		木製巾木 OP塗	M	吹付タイル	-		LGS	GB-R9+DR12 AS	-	2.700	
	事務室	M	塩ビ製タイルt2.0 AS		木製巾木 OP塗	M	-		EP	LGS	GB-R9+DR12 AS	-	2.700	
	事務当直室	M	畳敷		畳寄	M	クロス貼	-		LGS	GB-R9	EP	2.500	
			塩ビ製タイルt2.0(踏込) AS		木製巾木 OP塗(踏込)									
			合板t12	複合合板t12(一部)										
男子便所	M	磁器質無釉タイルt25角		半磁器質タイル100角		半磁器質タイル100角	-		LGS	FK8 AS	EP	2.500		
女子便所	M	磁器質無釉タイルt25角		半磁器質タイル100角		半磁器質タイル100角	-		LGS	FK8 AS	EP	2.500		
	汚物室	M	磁器質無釉タイルt25角		半磁器質タイル100角		半磁器質タイル100角	-		LGS	FK8 AS	EP	2.500	
	身障者WC	M	磁器質無釉タイルt25角		半磁器質タイル100角		半磁器質タイル100角	-		LGS	FK8 AS	EP	2.500	
	A階段	M	合成樹脂長尺床材		テラゾーブロック	M	吹付タイル	-		LGS	GB-R9+DR12 AS	-	-	
	B階段	M	合成樹脂長尺床材		テラゾーブロック	M	吹付タイル	-		LGS	GB-R9+DR12 AS	-	-	
2階	院長室	M	コードカーベット敷		木製巾木 OP塗	M	クロス貼	-		LGS	GB-R9+DR12 AS	-	2.500	
	副院長室	M	コードカーベット敷		木製巾木 OP塗	M	クロス貼	-		LGS	GB-R9+DR12 AS	-	2.500	
	事務局長室	M	コードカーベット敷		木製巾木 OP塗	M	クロス貼	-		LGS	GB-R9+DR12 AS	-	2.500	
	看護師長室	M	塩ビ製タイルt2.0		木製巾木 OP塗	M	クロス貼	-		LGS	GB-R9+DR12 AS	-	2.500	
	地域医療研究センター	M	塩ビ製タイルt2.0		木製巾木 OP塗	M	クロス貼	-		LGS	GB-R9+DR12 AS	-	2.500	
	科長室	M	塩ビ製タイルt2.0 AS		木製巾木 OP塗	M	クロス貼	-		LGS	GB-R9+DR12 AS	-	2.500	
事務室	M	塩ビ製タイルt2.0 AS		木製巾木 OP塗	M	GB-R9+12	EP		LGS	GB-R9+DR12 AS	-	2.700		
		塩ビ製タイルt2.0 AS		木製巾木 OP塗	M	-	EP		LGS	GB-R9	EP	2.500		
医局	M	塩ビ製タイルt2.0 AS		木製巾木 OP塗	M	クロス貼	-		LGS	GB-R9+DR12 AS	-	2.700		
管理当直室	M	塩ビ製タイルt2.0 AS		木製巾木 OP塗	M	クロス貼	-		LGS	GB-R9+DR12 AS	-	2.700		
心・エコー室	M	塩ビ製タイルt2.0 AS		木製巾木 OP塗	M	クロス貼	-		LGS	GB-R9+DR12 AS	-	2.700		

印の仕上げ材は撤去を示す AS 印はアスベスト混入材を示す

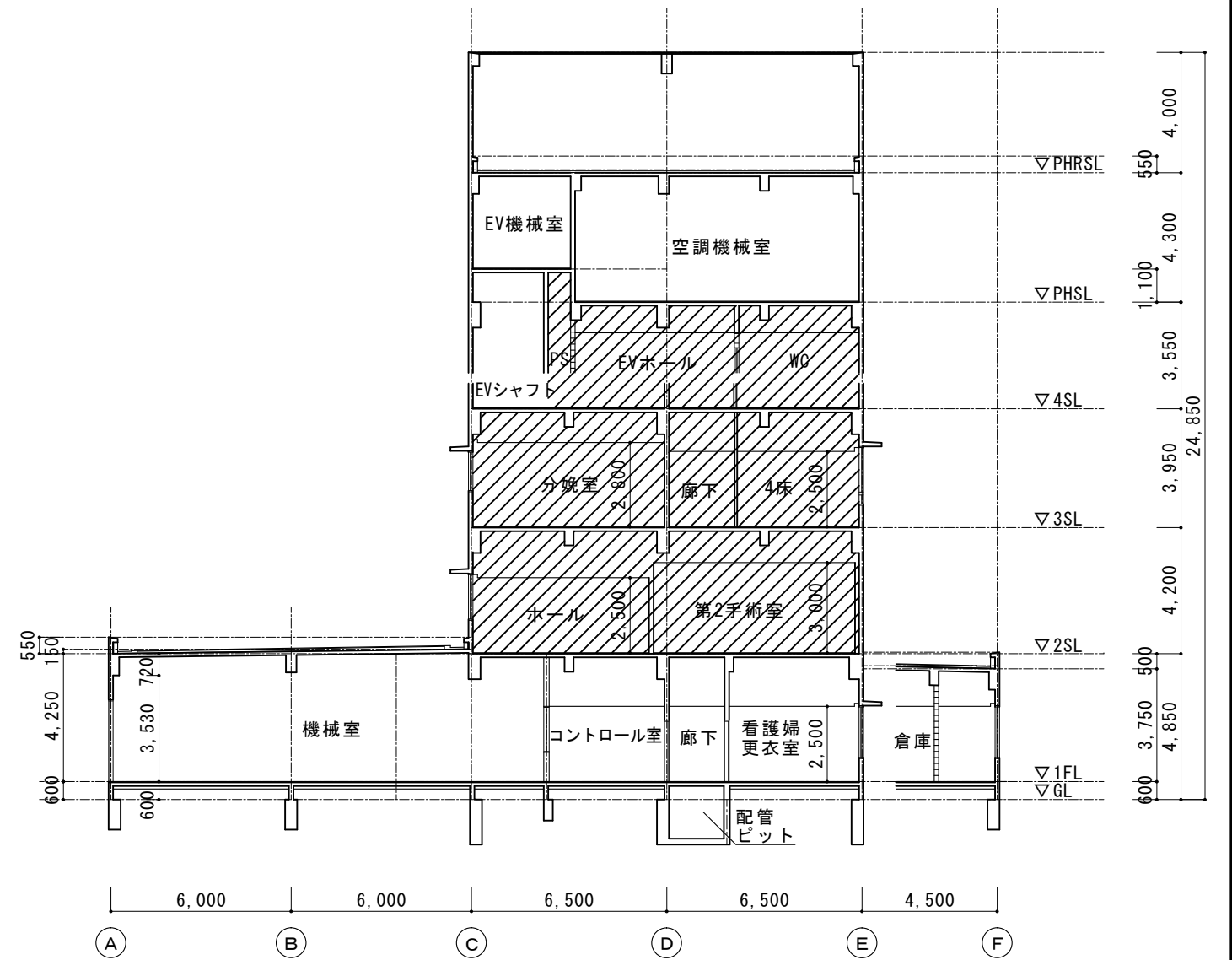
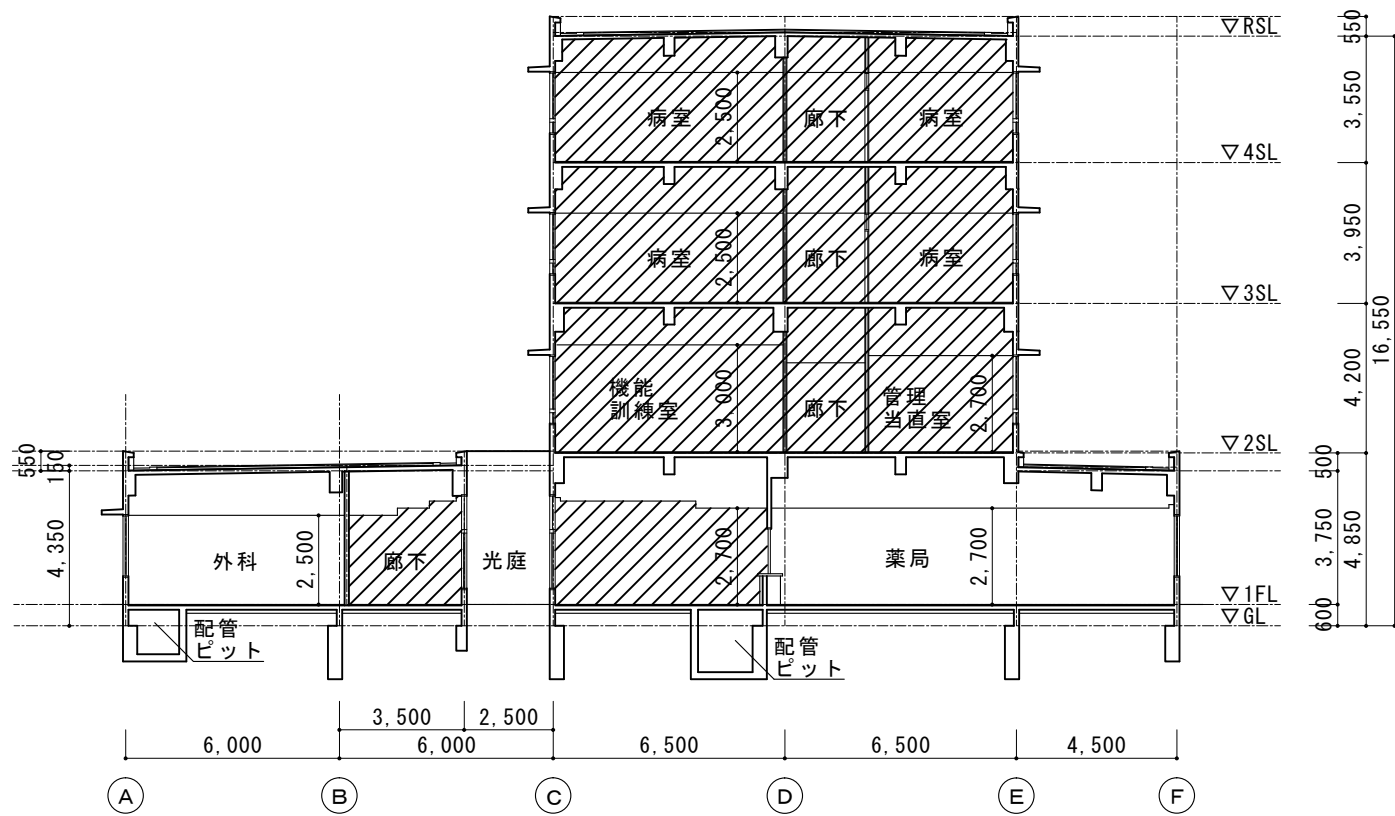
徳島県病院局経営改革課		●工事名 R2病棟 旧徳島県立海部病院 牟・中村 内部解体工事	●図面番号 A-08	 株式会社 宮 建築設計 MIYA 会社 管理建築士 1級90947号 宮本 博 1級建築士事務所 徳島県知事登録第61057号 徳島市福島一丁目5番6号 TEL(088)625-5505(代)
		●図面名 仕上げ表(1)	●縮尺 NON	

内部仕上表															
階	室名	床		巾木 <small>特記無き下地は壁同材 特記無き巾木HはH=100</small>		壁		廻縁	天井			天井高	備考		
		下地	仕上	下地	仕上	下地	仕上		塗装	下地	仕上			塗装	
2階	管理部廊下	M	合成樹脂長尺床材t2.0		木製巾木 OP塗	M	- GB-R9+12	EP EP AS		LGS	GB-R9+DR12 AS	-	2,500		
	機能訓練室	M	合成樹脂長尺床材		木製巾木 OP塗	M	- GB-R9	EP EP AS		LGS	GB-R9+DR12 AS	-	3,000		
	サーバー室	M	合成樹脂長尺床材		木製巾木 OP塗	M	- GB-R9	EP EP AS		LGS	GB-R9+DR12 AS	-	3,000		
	当直室	M	合成樹脂長尺床材		木製巾木 OP塗	M	- GB-R9	EP EP AS		LGS	GB-R9 AS	EP	2,700		
	訓練室WC	M	磁器質無釉モザイクt25角		半磁器質タイル100角		半磁器質タイル100角	-		LGS	FK8 AS	EP	2,300		
	内視鏡室	M	合成樹脂長尺床材t2.0		ビニル巾木	M	-	EP		LGS	GB-R9+DR12	-	2,700		
	中央材料室	M	合成樹脂長尺床材t2.0		ビニル巾木	M	-	EP		LGS	GB-R9+DR12 AS	-	2,700		
	倉庫F	M	合成樹脂長尺床材t2.0		ビニル巾木	M	-	EP		LGS	FK8 AS	EP	2,500		
	中材滅菌保管庫	M	合成樹脂長尺床材t2.0		ビニル巾木	M	-	EP		LGS	GB-R9+DR12 AS	-	2,700		
	オートクレーブ室	M	合成樹脂長尺床材t2.0		ビニル巾木		半磁器質タイル100角	-		LGS	FK8 AS	EP	2,700		
	第一・第二手術室	M	塩ビ製電導床タイルt2.5 AS		SUST1.5		GB-R12+スチールパネル コンクリート打放	アクリル焼付 -		LGS	GB-R9+DR12 AS	-	3,000		
	準備回復室	M	塩ビ製電導床タイルt2.5 AS		SUST1.5		GB-R12+スチールパネル	アクリル焼付		LGS	GB-R9+DR12 AS	-	3,000		
	滅菌保管庫	M	合成樹脂長尺床材t2.0		ビニル巾木	M	-	EP		LGS	GB-R9+DR12 AS	-	2,500		
	ホール廊下	M	合成樹脂長尺床材t2.0		ビニル巾木 半磁器質タイル100角	M	- GB-R9+12	EP EP AS		LGS	GB-R9+DR12 AS	-	2,500		
							半磁器質タイル100角 GB-R12+スチールパネル	- アクリル焼付							
	手洗スペース		現場770' - 研出目地棒@1,000		半磁器質タイル100角		半磁器質タイル100角	-		LGS	GB-R9+DR12 AS	-	2,500		
	詰所	M	合成樹脂長尺床材t2.0		ビニル巾木	M	ビニルクロス	-		LGS	GB-R9+DR12 AS	-	2,500		
	男女更衣室	合板t12	合成樹脂長尺床材t2.0		ビニル巾木		GB-R9	EP AS		LGS	FK8 AS	EP	2,500		
	浴室	M	磁器質無釉研磨モザイクt19角		半磁器質タイル100角		半磁器質タイル100角	-		LGS	FK8 AS	EP	2,400		
	WC	M	磁器質無釉モザイクt25角		半磁器質タイル100角		半磁器質タイル100角	-		LGS	FK8 AS	EP	2,300		
EVホール廊下	M	合成樹脂長尺床材t2.0		木製巾木 OP塗	M	- GB-R9+12.5	EP EP AS		LGS	GB-D9 AS	-	2,500			
倉庫	M	塩ビ系タイルt2.0 AS		ビニル巾木	M	-	EP		LGS	FK8 AS	EP	2,500			
パントリー	M	塩ビ系タイルt2.0 AS		ビニル巾木	M	-	EP		LGS	FK8 AS	EP	2,500			

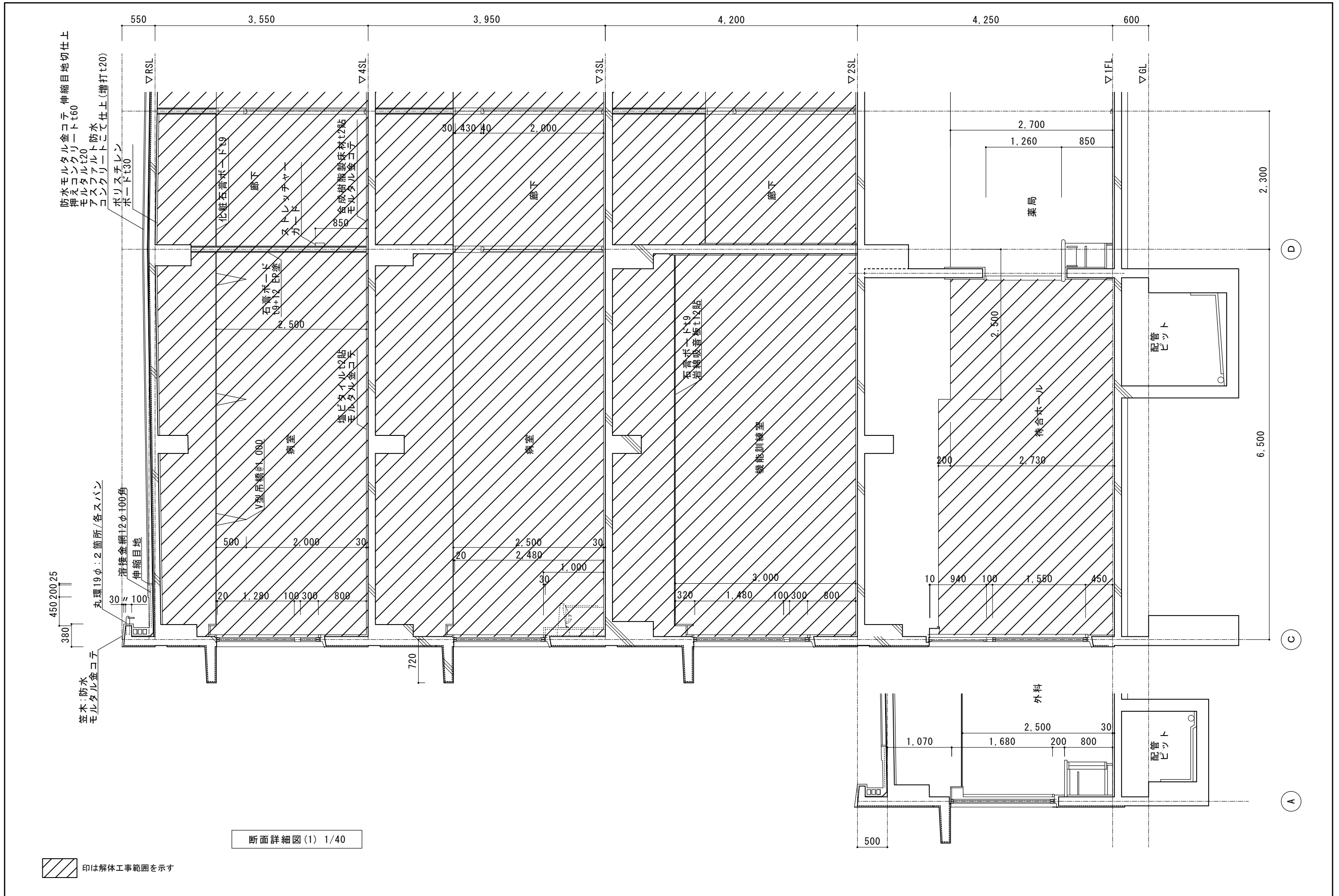
印の仕上げ材は撤去を示す AS 印はアスベスト混入材を示す

内部仕上表														
階	室名	床		巾木 <small>特記無き下地は壁同材 特記無き巾木HはH=100</small>		壁		廻縁	天井			天井高	備考	
		下地	仕上	下地	仕上	下地	仕上		塗装	下地	仕上			塗装
3階	陣痛室	M	合成樹脂長尺床材t2.0		ビニル巾木	M	-	EP		LGS	GB-R9+DR12 AS	-	2,500	
	分娩室	M	合成樹脂塗床		半磁器質タイル100角		半磁器質タイル100角	-		LGS	GB-R9+DR12 AS	-	2,800	
	WC	M	磁器質無釉モザイクタイル25角		半磁器質タイル100角		半磁器質タイル100角	-		LGS	FK8 AS	EP	2,300	
	授乳室	M	合成樹脂長尺床材t2.0		ビニル巾木		GB-R12 ビニルクロス	- -		LGS	GB-R9+DR12 AS	-	2,500	
	新生児室	M	合成樹脂長尺床材t2.0		ビニル巾木	M	ビニルクロス GB-R9+12.5+ビニルクロス	- -		LGS	GB-R9+DR12 AS	-	2,500	
	調乳室	M	合成樹脂長尺床材t2.0		ビニル巾木	M	-	EP		LGS	GB-R9+DR12 AS	-	2,500	
	倉庫	M	合成樹脂長尺床材t2.0		ビニル巾木	M	-	EP AS		LGS	GB-R9+DR12 AS	-	2,500	
	空調機械室	M	防水モルタル金コテ		防水モルタル金コテ		コンクリート打放 (FL+1,500まで) ロックウール吹付t10	- -		RC	ロックウール吹付t10	-	-	
4階	倉庫	M	塩ビ製タイルt2.0 AS		木製巾木 OP塗	M	- GB-R9+12.5	EP EP AS		LGS	GB-D9 AS	-	2,500	
	病理室	M	塩ビ製タイルt2.0 AS		木製巾木 OP塗	M	- GB-R9+12.5	EP EP AS		LGS	GB-R9 AS	EP	2,500	
	TB病棟脱衣	合板t12 M	複合合板t12 塩ビ製タイルt2.0 AS		木製巾木 OP塗	M	-	EP		LGS	FK8 AS	EP	2,300	
	TB病棟消毒室	M	塩ビ製タイルt2.0 AS		木製巾木 OP塗	M	-	EP		LGS	FK8 AS	EP	2,300	
	TB病棟湯沸室	M	塩ビ製タイルt2.0 AS		木製巾木 OP塗	M	- 半磁器質タイル100角	EP -		LGS	FK8 AS	EP	2,300	
	TB病棟WC	M	磁器質無釉モザイクタイル25角		半磁器質タイル100角		半磁器質タイル100角	-		LGS	FK8 AS	EP	2,300	
	TB病棟リネン室	M	塩ビ製タイルt2.0 AS		半磁器質タイル100角	M	- GB-R12	EP -		LGS	GB-R9	EP	2,300	
	TB病棟廊下	M	合成樹脂長尺床材t2.3		木製巾木 OP塗	M	- GB-R9+12.5	EP EP AS		LGS	GB-D9 AS	-	2,500	
	TB病棟病室	M	塩ビ製タイルt2.0 AS		木製巾木 OP塗	M	-	EP		LGS	GB-D9 AS	-	2,500	
	TB病棟洗面洗濯室	M	磁器質無釉モザイクタイル25角		半磁器質タイル100角		半磁器質タイル100角	-		LGS	FK8 AS	EP	2,500	
	TB病棟浴室	M	磁器質無釉研磨モザイクタイル19角		半磁器質タイル100角		半磁器質タイル100角 GB-R9+12.5	- EP AS		LGS	FK8 AS	EP	2,300	
	3階 4階	看護勤務	M	合成樹脂長尺床材t2.0		ビニル巾木	M	- GB-R9+12.5	EP EP AS		LGS	GB-R9+DR12 AS	-	2,500
カンファレンスルーム		M	合成樹脂長尺床材t2.0		木製巾木 OP塗	M	ビニルクロス GB-R9+12.5+ビニルクロス	- -		LGS	GB-R9+DR12 AS	-	2,500	
処置室		M	合成樹脂長尺床材t2.0		ビニル巾木	M	- GB-R9+12.5	EP EP AS		LGS	GB-R9+DR12 AS	-	2,500	

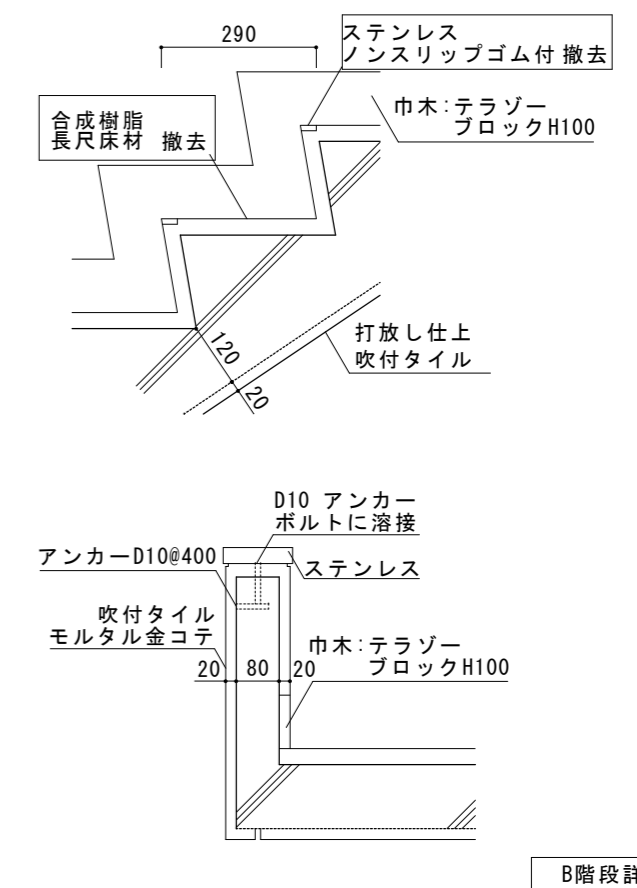
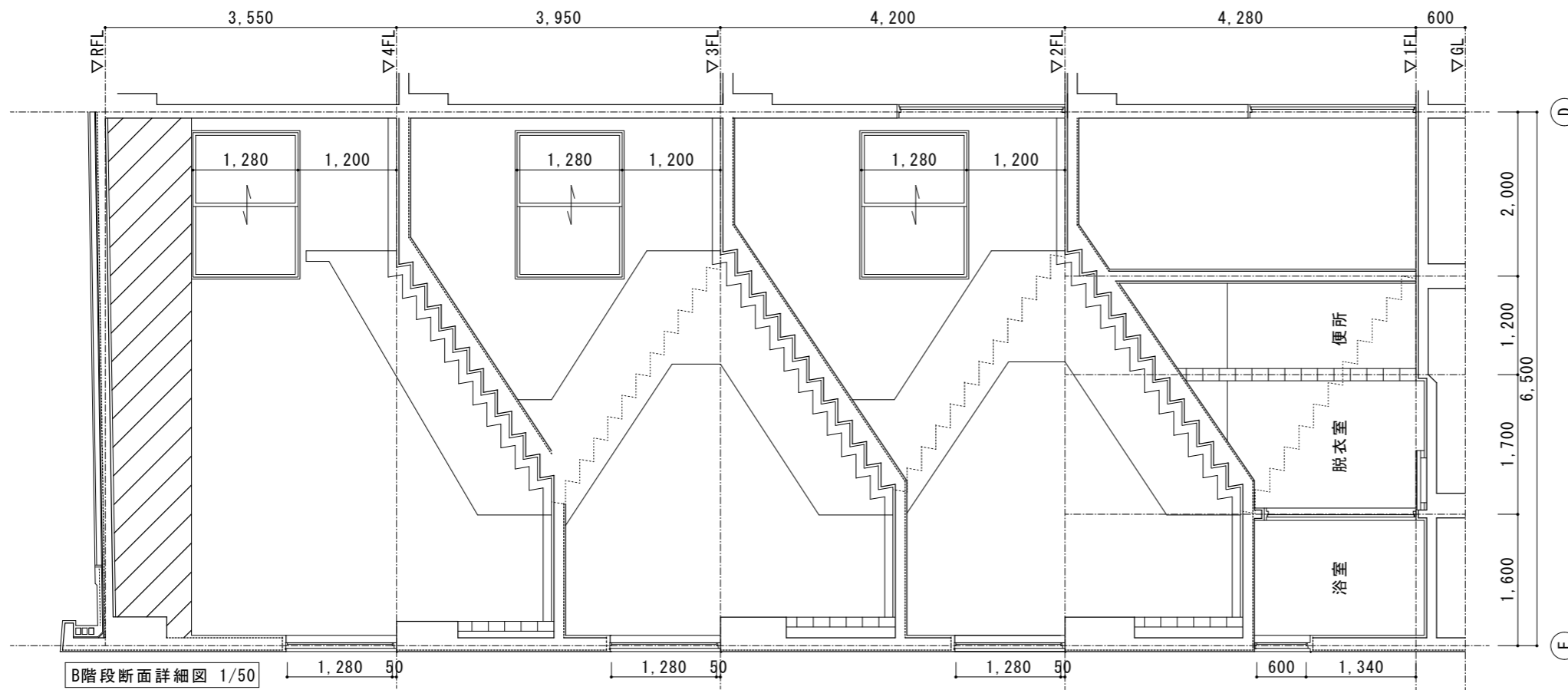
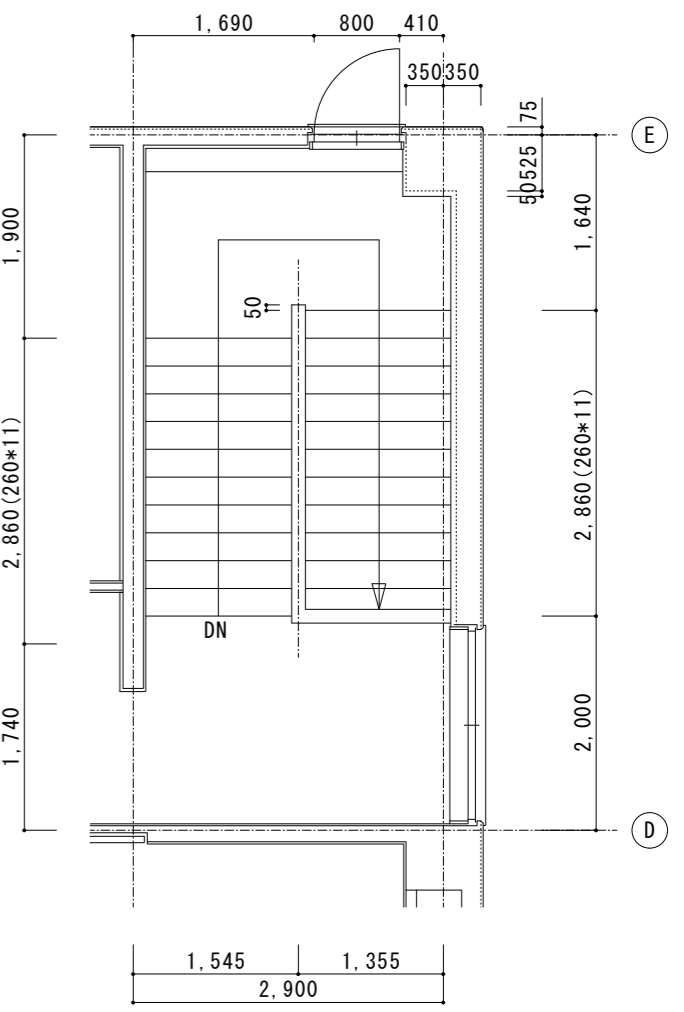
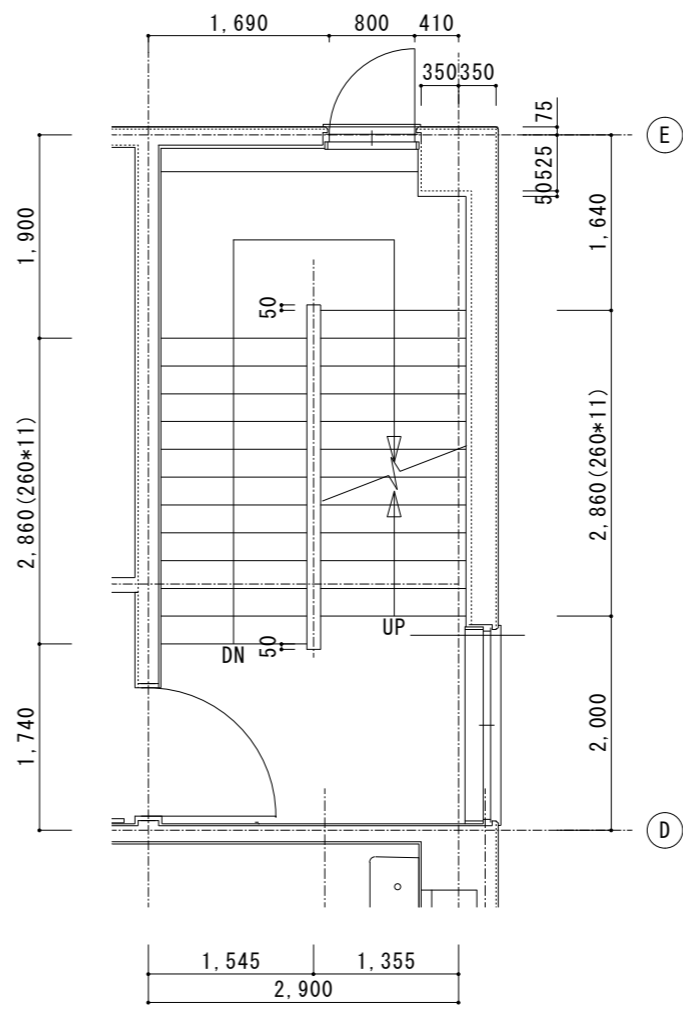
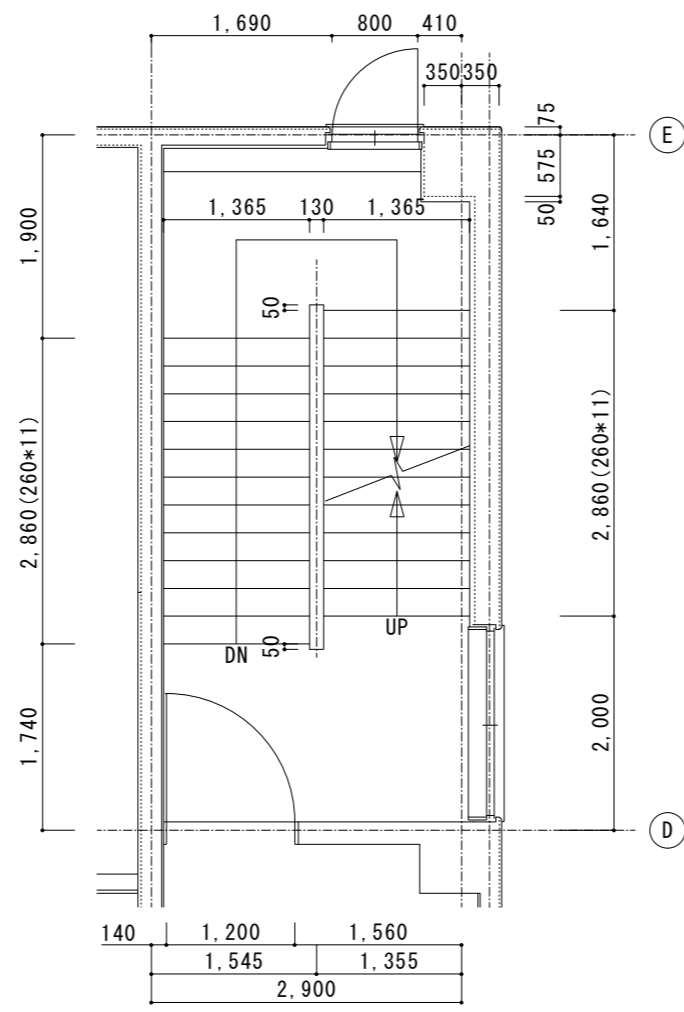
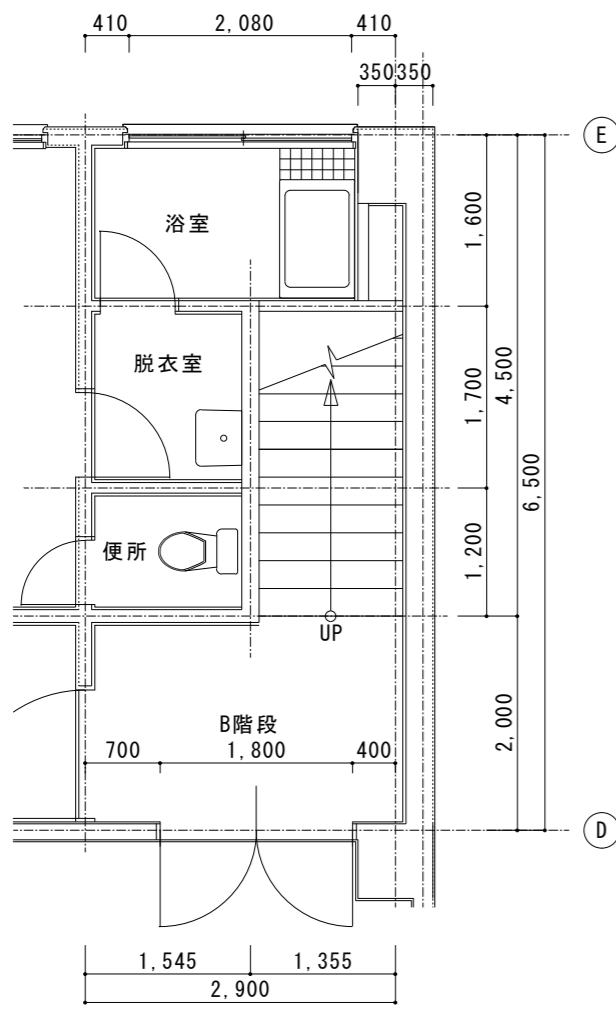
印の仕上げ材は撤去を示す AS 印はアスベスト混入材を示す

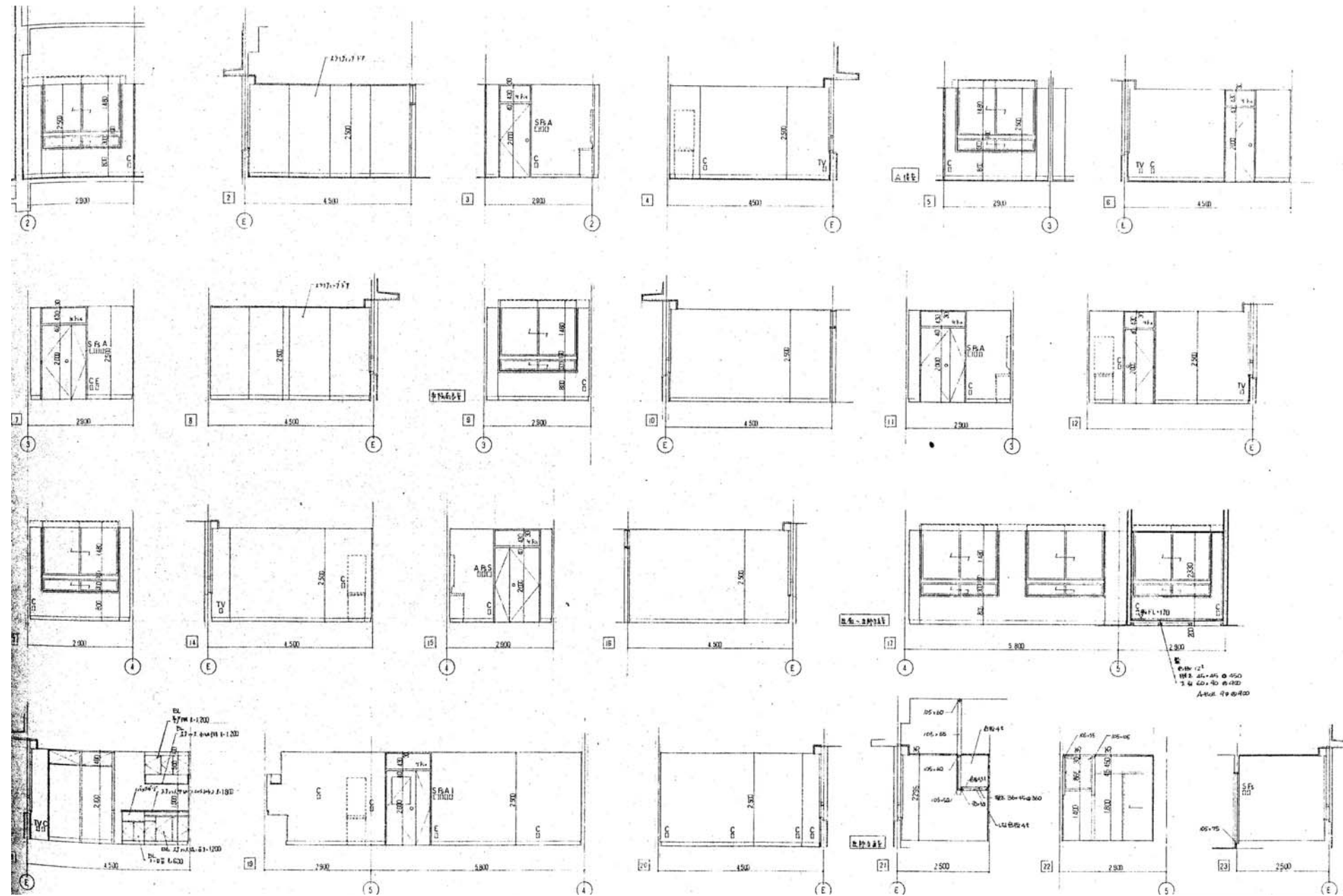


印は解体工事範囲を示す




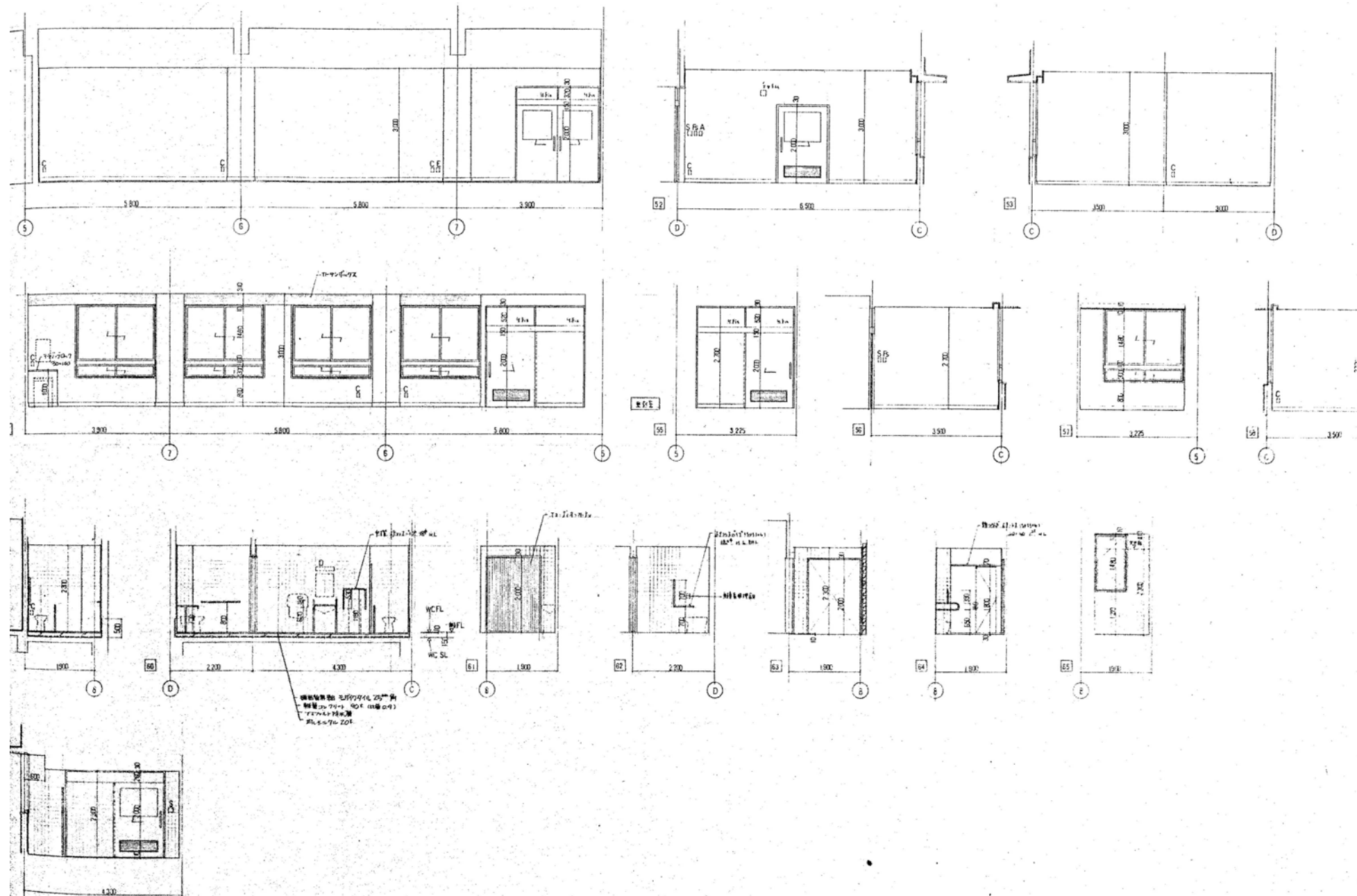
徳島県病院局経営改革課		●工事名 R2病棟 旧徳島県立海部病院 幸・中村 内部解体工事 ●図面名 断面詳細図	●図面番号 A-13 ●縮尺 71%縮尺(A3) 1/40	株式会社 宮建築設計 MIYAMA 株式会社 管理建築士 1級90947号 宮本 博 1級建築士事務所 徳島県知事登録第61057号 徳島市福島一丁目5番6号 TEL(088)625-5505(代)
-------------	--	-----------------------------------------------	----------------------------------	-----------------------------------------------------------------------------------------------------------------





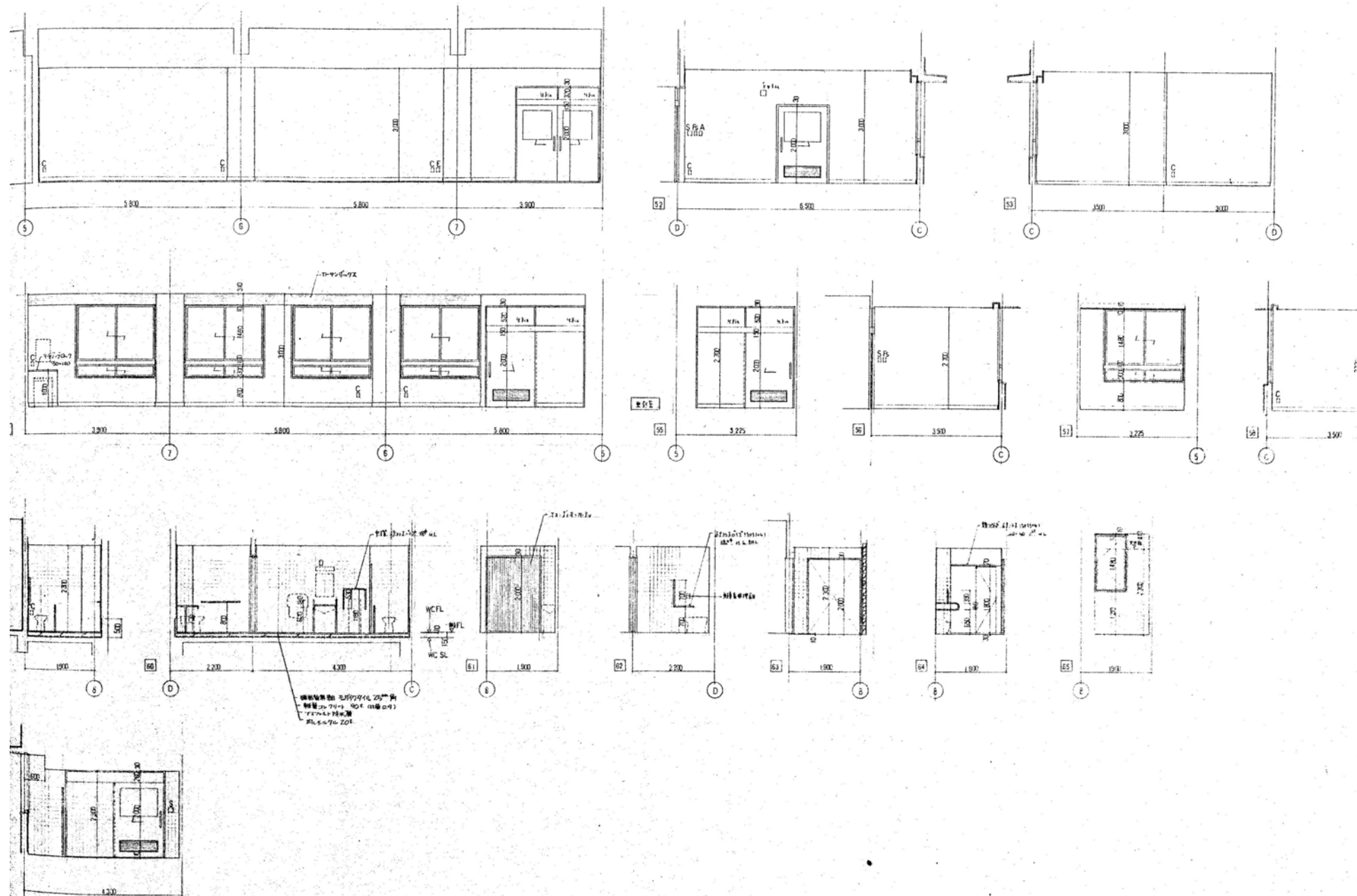
2階西側展開図1 1/100

徳島県病院局経営改革課		●工事名 R2病棟 旧徳島県立海部病院 牟・中村 内部解体工事 ●図面名 2階西側展開図1	●図面番号 A-16 ●縮尺 71%縮尺(A3) 1/100	 株式会社 宮建築設計 MIYA 会社 管理建築士 1級90947号 宮本 博 1級建築士事務所 徳島県知事登録第61057号 徳島市福島一丁目5番6号 TEL(088)625-5505(代)
-------------	--	--------------------------------------------------	-----------------------------------	---------------------------------------------------------------------------------------------------------------------------------------------------------------------------------------------------



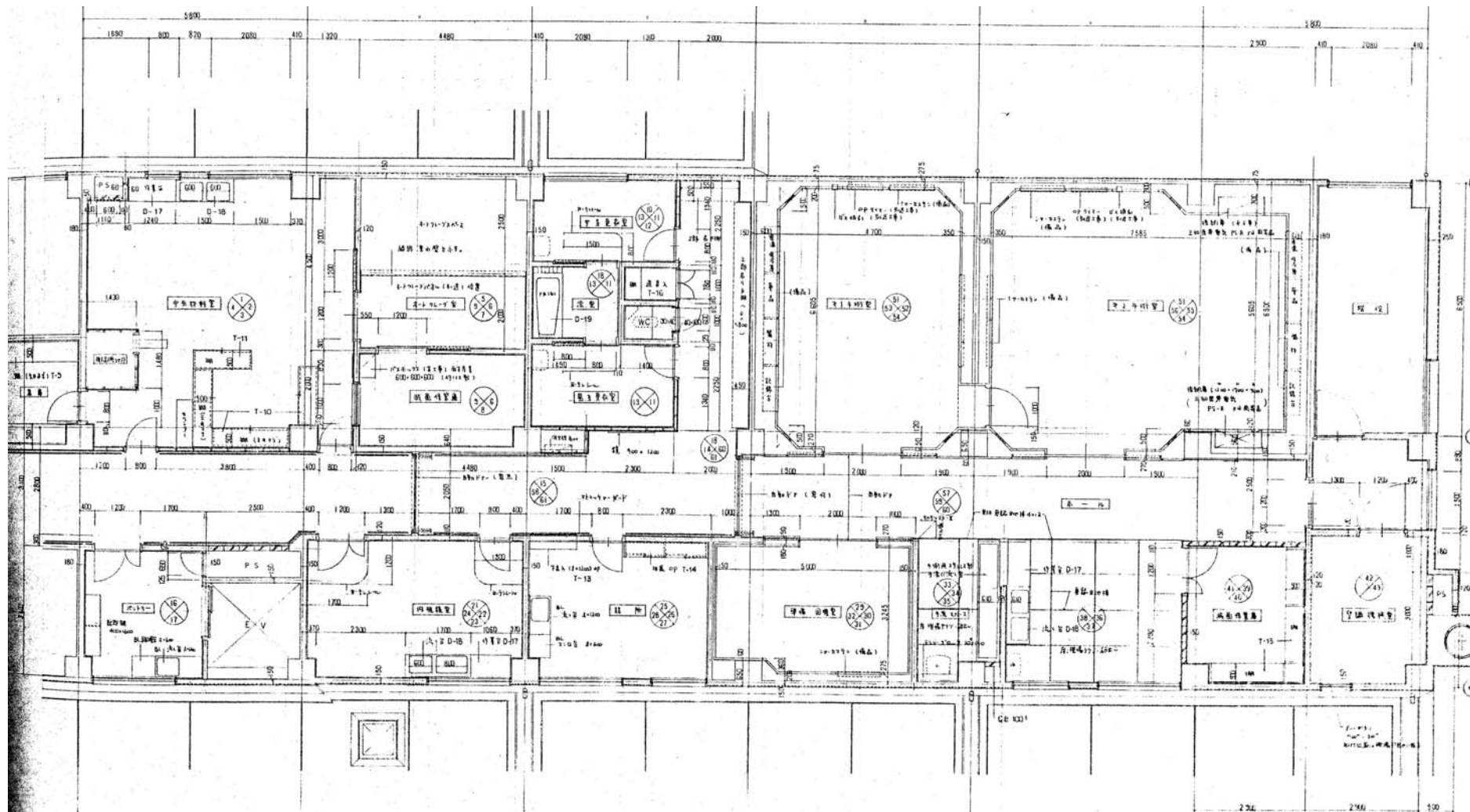
2階西側展開図3 1/100

徳島県病院局経営改革課		●工事名 R2病棟 旧徳島県立海部病院 牟・中村 内部解体工事 ●図面名 2階西側展開図23	●図面番号 A-17 ●縮尺 71%縮尺(A3) 1/100	株式会社 宮建築設計 MIYAMA 会社 管理建築士 1級90947号 宮本 博 1級建築士事務所 徳島県知事登録第61057号 徳島市福島一丁目5番6号 TEL(088)625-5505(代)
-------------	--	---------------------------------------------------	--------------------------------------	---------------------------------------------------------------------------------------------------------------



2階西側展開図3 1/100

徳島県病院局経営改革課		●工事名 R2病経 旧徳島県立海部病院 牟・中村 内部解体工事 ●図面名 2階西側展開図2 3	●図面番号 A-18 ●縮尺 71%縮尺(A3) 1/100	株式会社 宮建築設計 MIYAMA 管理建築士 1級90947号 宮本 博 1級建築士事務所 徳島県知事登録第61057号 徳島市福島一丁目5番6号 TEL(088)625-5505(代)
-------------	--	----------------------------------------------------	-----------------------------------	------------------------------------------------------------------------------------------------------------



2階東側平面詳細図 1/100

徳島県病院局経営改革課		●工事名 R2病棟 旧徳島県立海部病院 幸・中村 内部解体工事 ●図面名 2階東側平面詳細図	●図面番号 A-19 ●縮尺 71%縮尺(A3) 1/100	株式会社 宮建築設計 MIYA 会社 管理建築士 1級90947号 宮本 博 1級建築士事務所 徳島県知事登録第61057号 徳島市福島一丁目5番6号 TEL(088)625-5505(代)
-------------	--	---------------------------------------------------	-----------------------------------	-------------------------------------------------------------------------------------------------------------